

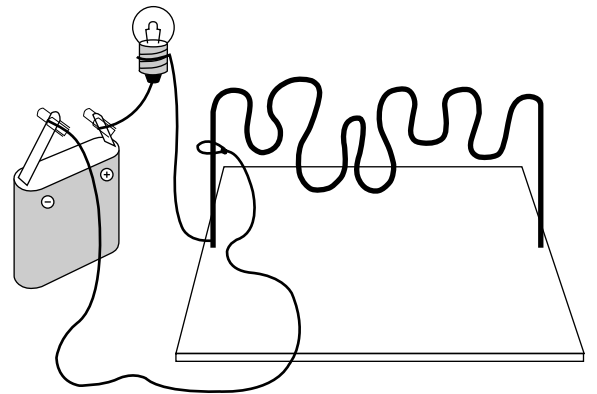
Christian, le petit bricoleur

Découvrir

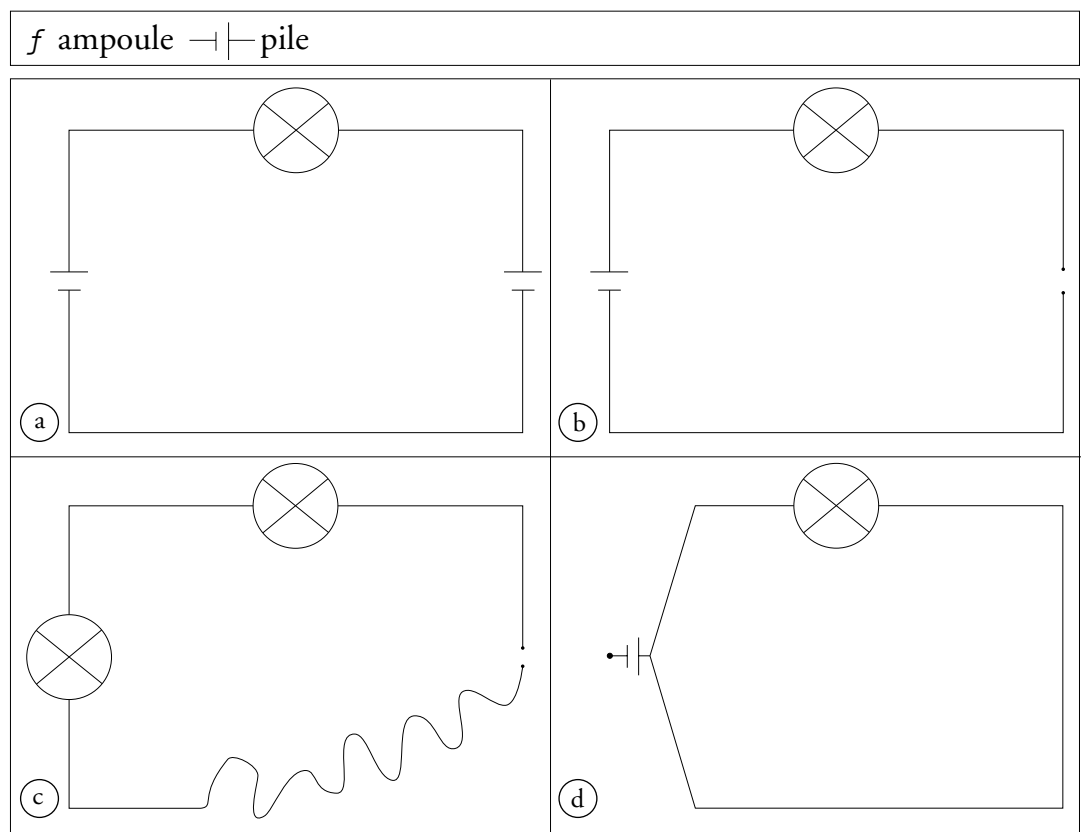
Christian s'est fabriqué un nouveau jeu d'adresse qu'il te présente ci-dessous.

Matériel :

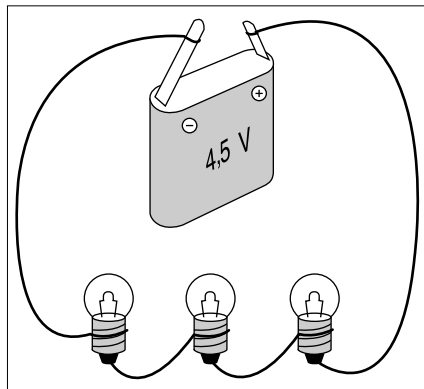
- 1 ampoule de 3,6 volts
- 1 pile plate de 4,5 volts
- 1 planchette en bois ou en carton de 25 x 15 cm
- 2 trombones
- 50 cm de fil de fer rigide
- 50 cm de fil électrique souple
- ruban adhésif



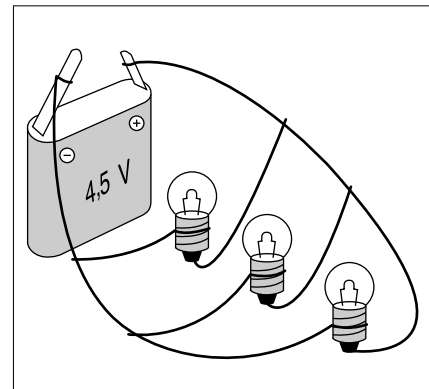
Observe bien les quatre schémas électriques simplifiés ci-dessous. Lequel correspond au jeu de Christian ? C'est le schéma _____.



1 Voici deux types de montages électriques.



Montage d'ampoules « en série »



Montage d'ampoules « en parallèle »

a. Réalise chaque montage **en remplaçant une des ampoules par une ampoule « grillée »**. Que se passe-t-il...

- dans le montage « en série » ? _____
- dans le montage « en parallèle » ? _____

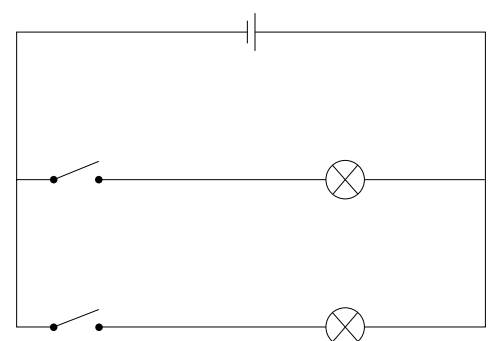
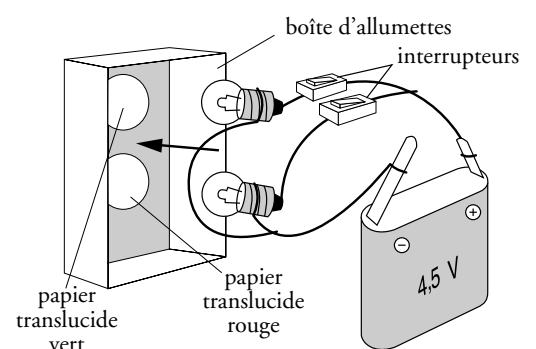
b. Réalise chaque montage **en plaçant les trois ampoules progressivement**. Que se passe-t-il...

- dans le montage « en série » ? _____
- dans le montage « en parallèle » ? _____

2 Voici un feu de signalisation à installer à l'entrée de ta chambre. **Aide-toi du dessin et du schéma pour lister le matériel nécessaire à sa fabrication.**

Matériel :

1. _____
2. _____
3. _____
4. _____
5. _____
6. _____
7. _____
8. _____



| Réaliser un montage électrique simple